



UNE EXPERTISE AU SERVICE
DE LA PROFESSIONNALISATION
DE L'EMPLOI À DOMICILE
www.institut.iperia.eu

BILAN DE LA POLITIQUE PRIORITAIRE DE PROFESSIONNALISATION 2015





ASSISTANT MATERNEL = PREMIER MODE D'ACCUEIL DES ENFANTS DE MOINS DE 3 ANS EN FRANCE



*Source «Rapport de la Branche professionnelle des assistants maternels du particulier employeur» 2016

► Chiffres clés :

1,1 M de particuliers employeurs (-0,7%)*	346 285 assistants maternels (-1,7%)*	1,2 Md d'heures déclarées (-1,6%)	3,9 Md d'euros de masse salariale (+0,2%)	3,27 € taux horaire net moyen (+1,9%)
---	---	---	---	---

*Source «Rapport de la Branche professionnelle des assistants maternels du particulier employeur» 2016



2015



Promotion territoriale et développement des partenariats

+ COPAREF :

14
régions ont inscrit le titre
«Assistant maternel/Garde d'enfants»
sur leurs listes régionales des
formations éligibles au CPF



+ PARTENARIATS :

- RAM • Conseils départementaux • Conseils régionaux
- IRCEM • CAF • PMI • Relais particulier emploi
- AGEFOS PME • Pôle Emploi • Villes • DIRECCTE
- Partenaires sociaux • Fepem...



RÉSULTATS



Visibilité de l'offre et du métier

126 596
catalogues de formation
"Assistant maternel" diffusés

1 137
mentions «j'aime»
sur la page Facebook



PARTICIPATION
au
TOUR DE FRANCE 2015
sous la campagne
«Travail déclaré,
tous protégés !»

4
assises territoriales
de la professionnalisation
des assistants maternels
ponctuées par les assises
nationales le 6 octobre 2015

• Développement de la certification professionnelle

**TITRE DE NIVEAU V
"ASSISTANT MATERNEL/
GARDE D'ENFANTS"**

**FORMATION
LONGUE :**
404
candidats

VAE :
309
candidats

TAUX DE RÉUSSITE :
79%

• Développement de la formation professionnelle

17 348
départs en formation (+30%)



• Profil des assistants maternels formés



• Formations les plus suivies

- Numéro 1 : Gestion du stress et relaxation
- Numéro 2 : Prendre soin de soi pour prendre soin des autres
- Numéro 3 : Gérer les situations difficiles de l'enfant
- Numéro 4 : L'apprentissage de la langue des signes française
- Numéro 5 : Santé au travail

Expérimentations en cours

7
contrats de
professionnalisation
en cours



PREMIERS TRAVAUX
de contextualisation de CLEA
(socle de connaissances et de
compétences professionnelles)



Animation du réseau des organismes de formation

272
organismes
de formation
labellisés



97
formateurs
accompagnés lors
de 16 sessions de formation



1
nouveau
process de
labellisation en
conformité avec
le décret qualité
du 30 juin 2015



1
nouvelle
plateforme
FOAD



170
participants lors de
la journée nationale
des organismes
de formation
du 21 mai 2015



Certification et ingénierie de formation

+ ANALYSE DU SUIVI DANS L'EMPLOI :

80%
Taux de pénétration
dans l'emploi**

**Source IPERIA l'Institut,
suivi dans l'emploi 2015

38
Nombre d'heures moyen par
semaine réalisé par un salarié
titulaire du titre "Assistant
maternel / Garde d'enfants"***



+ ORGANISATION DES JURYS :

33
membres
de jury
employeur
actifs

84
membres
de jury
salarié
actifs

266
jurys de certification
se sont tenus sur
l'ensemble du territoire
métropolitain et ultramarin



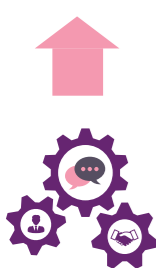
+ ADAPTABILITÉ À L'ENVIRONNEMENT EXTERNE :

Modularisation
des titres



Préparation des
négociations pour
les passerelles
avec d'autres
certifications

Préparation
du dossier de
réinscription
au RNCP



Accompagnement individuel au départ en formation des assistants maternels

Numéro vert
0 800 820 920
17 835
appels entrants
18 365
appels sortants

Site Internet
www.iperia.eu
118 278
visites
421 868
pages vues
1 413
demandes
de contacts
4 562
souhaits émis pour
partir en formation

